



## AZ 17-02ZI B6L

- presse-étoupe M16
- Version avec ouverture à gauche
- Pour des rayons d'entrée ultra-courts par le côté fin et large de l'actionneur
- Boîtier plastique
- Double isolation
- Durée de vie élevée
- 30 mm x 60 mm x 30 mm
- Forme compacte
- Codage individuel
- Codage ELEVE selon ISO 14119
- Contacts de haute qualité pour courants faibles
- Insensible à l'encrassement
- 8 sens de manœuvre
- Obturateur - cache entrée compris dans la livraison

## Données

### Exemple de commande

Désignation de type du produit	AZ 17-02ZI B6L
Référence d'article (n° de commande)	101122858
EAN (European Article Number)	4030661049779
Numéro eCl@ss, version 9.0	27-27-26-02
eCl@ss number, Version 11.0	27-27-26-02

### Homologations - Règlementations

Certificats	BG cULus EAC
-------------	--------------------

### Caractéristiques globales

Niveau de codage selon ISO 14119	haut
----------------------------------	------

Matériau du boîtier	Plastique, thermoplastique renforcé de fibres de verre, auto-extinguible
Matériau du actionneur	Acier inoxydable
Matériau des contacts, électriques	Argent
Poids brut	100 g

### Données générales - Caractéristiques

Nombre de contacts de sécurité	2
--------------------------------	---

### Classification

Normes de référence	EN ISO 13849-1
Durée d'utilisation	20 année(s)

### Classification de sécurité - Sorties de sécurité

B10d contact NF	2 000 000 manœuvres
-----------------	---------------------

### Données mécaniques

Durée de vie mécanique, min.	1 000 000 manœuvres
force de maintien	5 N
course d'ouverture forcée	11 mm
Force d'ouverture forcée, min.	17 N
Vitesse d'attaque, max.	2 m/s

### Données mécaniques - technique de connexion

Connecteur de raccordement	Technique de perçement d'isolant (IDC)
Section du câble, min.	1 x 0,75 mm <sup>2</sup>
Section du câble, max.	1 x 1,0 mm <sup>2</sup> , flexible

### Données mécaniques - Dimensions

Longueur du capteur	30 mm
---------------------	-------

Largeur du capteur 30 mm

Hauteur du capteur 85 mm

### Conditions ambiantes

Étanchéité IP67 selon IEC/EN 60529

Température ambiante, min. -30 °C

Température ambiante, max. +80 °C

TEMP\_AMBIENT\_MIN\_GEN -30

### Conditions ambiantes - Valeur d'isolation

Tension assignée d'isolement  $U_i$  250 V

Tension assignée de tenue aux chocs  $U_{imp}$  4 kV

### Données électriques

Tension d'alimentation, max. 230 V

Courant nominal thermique 10 A

Catégorie d'utilisation: AC-15 230 VAC

Catégorie d'utilisation: AC-15 4 A

Catégorie d'utilisation DC-13 24 VDC

Catégorie d'utilisation DC-13 4 A

Élément de commutation Contact de rupture

Principe de commutation Dispositif de déclenchement de rampage

### Inclus dans la livraison

Inclus dans la livraison Achat d'un actionneur supplémentaire impossible!  
Slot cover for dust-proof covering of the opening not in use

Inclus dans la livraison du matériel de montage Vis de sécurité indémontables

Remarque (en général)

Les bornes à percement d'isolant permettent un raccordement simple de câbles flexibles sans devoir utiliser des embouts decâble. L'actionneur ne peut pas être livré séparément.

## Exemple de commande

Désignation produit:  
AZ 17-(1)Z(2)I-(3)-(4)-(5)

(1)	
<b>11</b>	1 contact NO / 1 contact NF
<b>02</b>	2 contacts NF
(2)	
<b>Sans</b>	Force de maintien 5 N
<b>R</b>	Force de maintien 30 N
(3)	
<b>Sans</b>	Presse-étoupe M16
<b>ST</b>	Connecteur M12 x 1
(4)	
<b>B1</b>	Actionneur B1
<b>B5</b>	Actionneur B5
<b>B6L</b>	Actionneur B6L
<b>B6R</b>	Actionneur B6R
(5)	
<b>1637</b>	contacts dorés

## Images

**Photo du produit (photo individuelle de catalogue)**

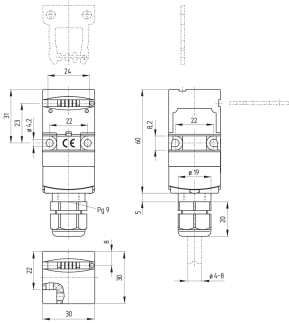


ID: kaz17f15

| 1,5 MB | .jpg | 352.778 x 1102.783 mm - 1000 x 3126 px - 72 dpi

| 120,0 kB | .png | 74.083 x 231.422 mm - 210 x 656 px - 72 dpi

## Plan d'encombrement composant de base



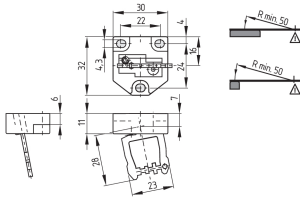
ID: kaz17gi1

| 47,7 kB | .cdr |

| 5,8 kB | .png | 74.083 x 83.256 mm - 210 x 236 px - 72 dpi

| 170,0 kB | .jpg | 352.778 x 396.522 mm - 1000 x 1124 px - 72 dpi

## Plan d'encombrement actionneur



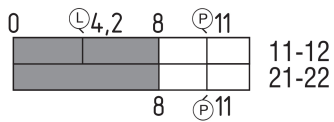
ID: lazmlb07

| 10,3 kB | .png | 74.083 x 51.506 mm - 210 x 146 px - 72 dpi

dpi

| 109,6 kB | .jpg | 352.778 x 245.181 mm - 1000 x 695 px - 72 dpi

## Diagramme des contacts



ID: kaz17s02

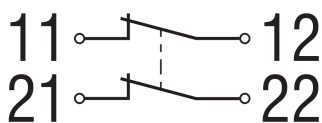
| 20,1 kB | .cdr |

| 2,0 kB | .png | 74.083 x 26.458 mm - 210 x 75 px - 72 dpi

| 55,6 kB | .jpg | 352.778 x 125.236 mm - 1000 x 355 px - 72 dpi

72 dpi

## Diagramme de contact



ID: k2o--k01

| 48,8 kB | .jpg | 352.778 x 125.236 mm - 1000 x 355 px - 72 dpi

72 dpi

| 1,4 kB | .png | 74.083 x 26.458 mm - 210 x 75 px - 72 dpi

## Exemple d'assemblage



ID: kaz17m02  
| 210,2 kB | .cdr |

## Rayon d'actionnement



ID: kaz17r01  
| 19,8 kB | .cdr |

## Rayon d'actionnement



ID: kaz17r02  
| 19,8 kB | .cdr |

Schmersal France SAS, BP 18, 38181 Seyssins Cedex

Les données et les valeurs ont été soigneusement vérifiées. Les illustrations peuvent être différentes de l'original. Vous trouverez d'avantage de caractéristiques techniques dans les manuels d'instructions. Sous réserve de modifications techniques et errata.

Généré le: 29/10/2021 15:22